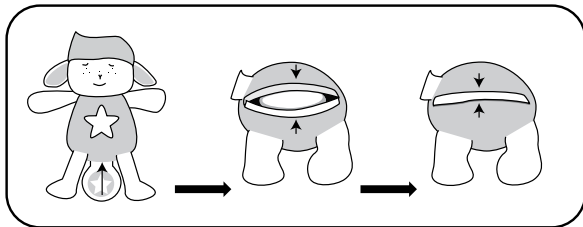
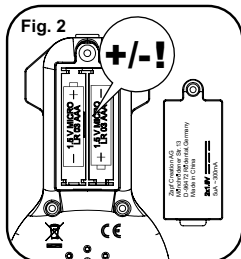
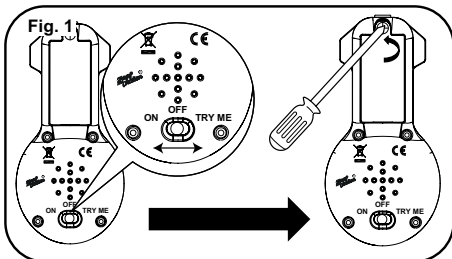
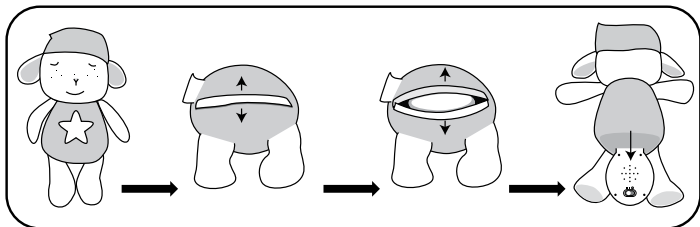
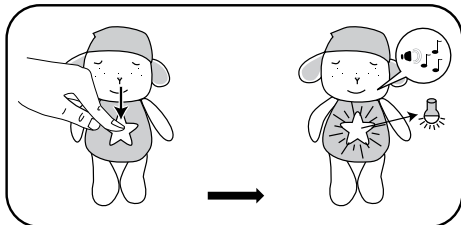




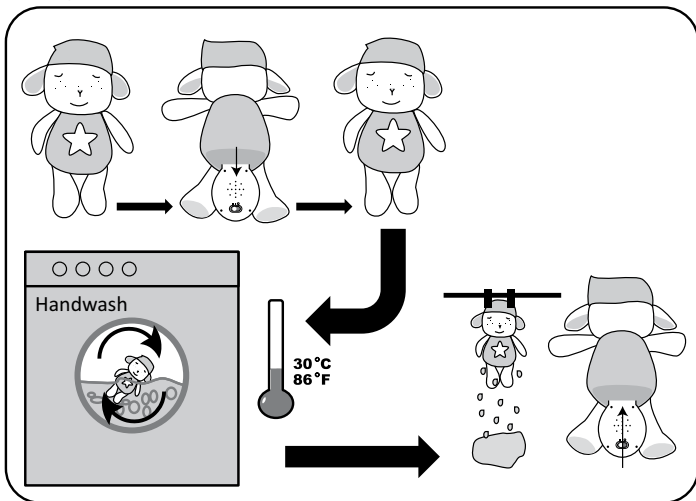
**Zapp**  
Creation®



## Function



## Cleaning



DE

### Liebe Eltern,

herzlichen Glückwunsch zum Kauf eines Produktes von Zapf Creation AG. Wir empfehlen Ihnen, vor der ersten Verwendung des Produktes, die Gebrauchsanweisung genau durchzulesen und diese mit der Verpackung aufzubewahren, falls Sie sie zu einem späteren Zeitpunkt benötigen.

### Bitte beachten Sie!

- Seien Sie sich stets der Aufsichtspflicht gegenüber Ihrem Kind bewusst.
- Das Spielzeug darf nur von Eltern zusammengebaut und gereinigt werden.

### Hinweis über Batterien/Akkus

- Für volle Leistungsfähigkeit und maximale Betriebszeit des Produktes empfehlen wir die Nutzung von Alkali-Mangan („Alkaline“) Batterien.
- Setzen Sie nur den empfohlenen Batterietyp ein.
- Der Batteriewechsel ist von Erwachsenen durchzuführen.
- Setzen Sie die Batterien mit korrekter Polung (+ und -) ein.
- Verwenden Sie keine unterschiedlichen Batterietypen oder alte und neue Batterien gleichzeitig.
- Anschlussklemmen dürfen nicht kurzgeschlossen werden.
- Wenn das Spielzeug längere Zeit nicht benutzt wird, schieben Sie den Schalter auf die „OFF“ Position, um die Batterie-Lebensdauer zu erhöhen. Wir empfehlen außerdem die Batterien zu entfernen, um ein Auslaufen und eine Beschädigung des Produkts zu vermeiden.
- Verwenden Sie keinesfalls Akkus und herkömmliche Batterien gleichzeitig.
- Versuchen Sie nicht, Batterien wiederaufzuladen.
- Leere Batterien sind aus dem Spielzeug zu entnehmen und gehören in die entsprechende Sondermüll-Sammlung.
- Sollte etwas Feuchtigkeit in das Batteriefach eingedrungen sein, bitte mit einem Tuch trocknen.
- Akkus müssen für den Ladevorgang aus dem Spielzeug entfernt werden.
- Das Wiederaufladen von Akkus darf nur unter Aufsicht von Erwachsenen durchgeführt werden.

### **Vorbereitung:**

Die mitgelieferten Batterien sind nur für die Demonstration im Handel vorgesehen. Bitte tauschen Sie die Batterien, falls notwendig, vor dem ersten Gebrauch aus. Ein Erwachsener muss die Batterien folgendermaßen einlegen:

1. Stellen Sie den ON/OFF-Schalter auf OFF. (Fig.1)
2. Mit einem Schraubenzieher den Deckel des Batteriefaches entfernen. (Fig.1)
3. 2X1.5V AAA(LR03) Batterie einlegen. Achten Sie dabei auf die korrekte Ausrichtung der Pole. (Fig.2)
4. Verschrauben Sie den Deckel des Batteriefaches wieder sorgfältig. (Fig.1)
5. Stellen Sie den ON/OFF-Schalter auf ON. (Fig.1)

### **Entsorgung nach WEEE (Richtlinie über Elektro- und Elektronik-Altgeräte):**

Alle Produkte, die mit dem Symbol „durchgestrichenen Mülltonne“ gekennzeichnet sind, dürfen nicht zum Hausmüll gegeben werden. Sie müssen getrennt gesammelt werden. Die Kommunen haben hierzu Sammelstellen eingerichtet, an denen Altgeräte aus privaten Haushalten kostenfrei entgegengenommen werden. Bei unsachgemäßer Entsorgung können gefährliche Stoffe aus Elektro- und Elektronikgeräten in die Umwelt gelangen.

## **GB**

### **Dear parents,**

Congratulations on your purchase of a Zapf Creation AG product. Before using the product for the first time, we recommend you carefully read the instruction manual and keep it stored with the packaging in case you might need it later.

### **Please note**

- Be aware of supervising your child.
- The item must only be set up and cleaned by adults.

### **All about batteries/rechargeable batteries:**

- Use alkaline batteries for best performance and longer life.
- Use only the battery type recommended for the unit.
- Batteries must only be replaced by an adult.
- Insert batteries with the correct polarity (+ and -).
- Do not mix different types of batteries or old and new batteries.
- The supply terminals are not to be short-circuited.
- Do not mix rechargeable and non-rechargeable batteries.
- Do not recharge non-rechargeable batteries.
- Rechargeable batteries are to be removed from the toy before charging.
- Rechargeable batteries are to be recharged only under adult supervision.
- When the product is not used for an extended time, switch button to "OFF" position for longer battery life time. We also recommend removing batteries to prevent possible leakage and damage to the unit.
- If moisture gets into the battery compartment, dry with a cloth.
- Exhausted batteries are to be removed from the toy and taken to special waste collection point.

### **Preparation**

Included Batteries are only intended to use for demonstration at retail. If necessary, please exchange the batteries before using the product for the first time. Insertion of batteries should be done by an adult as follows:

1. Set the switch on the battery compartment to "OFF". (Fig.1)
2. Use a screwdriver to open the battery compartment. (Fig.1)
3. Insert the 2X1.5V AAA(LR03) batteries. Please check if the polarity is correct. (Fig.2)
4. Screw the cover of the battery compartment back on again. (Fig.1)
5. Set the switch on the battery compartment to "ON". (Fig.1)

### **Disposal according to WEEE (Waste Electrical and Electronic Equipment Directive)**

All products marked with a crossed out wheeled bin cannot be disposed of in unsorted municipal waste. Their collection must be done separately. Return and collection systems in Europe should be organized by collection and recycling organizations. WEEE-products can be disposed of free of charge at the appropriate collection points. The reason for this is to protect the environment and human health due to the potential effects of the presence of hazardous substances in electrical and electronic equipment.

**Beste ouders,**

wij feliciteren u met uw aankoop van een product van Zapf Creation AG. Wij raden u aan om deze gebruiksaanwijzing zorgvuldig te lezen voordat u het product voor het eerst gebruikt en samen met de verpakking te bewaren.

**Let op:**

- Houd altijd toezicht op uw kind.
- Het product mag alleen door volwassenen worden voorbereid en gereinigd.

**Alles over batterijen/oplaadbare batterijen**

- Gebruik alkalinebatterijen voor betere en langere prestaties.
- Gebruik uitsluitend batterijen van het aanbevolen type.
- Batterijen dienen te worden vervangen door een volwassene.
- Zet de schakelaar bij het plaatsen van batterijen (+ en -).
- Gebruik geen verschillende soorten, of nieuwe en oude, batterijen samen.
- Pas op voor kortsluiting, maak geen contact tussen beide polen.
- Zet de schakelaar op OFF (uit) als het speelgoed langere tijd niet wordt gebruikt om batterijvermogen te sparen. Wij raden u ook aan de batterijen eruit te halen om lekkende batterijen en schade aan het speelgoed te voorkomen.
- Gebruik geen oplaadbare en niet-oplaadbare batterijen samen.
- Laad niet-oplaadbare batterijen niet weer op.
- Verwijder lege batterijen uit het speelgoed en breng ze naar een inzamelpunt voor klein chemisch afval.
- Houd batterijen uit de buurt van vuur; ze kunnen lekken of exploderen.
- Indien er water in het batterijvak komt, droog het dan met een handdoek.
- Verwijder oplaadbare batterijen uit het speelgoed voordat ze worden opgeladen.
- Oplaadbare batterijen mogen enkel worden opgeladen onder toezicht van een volwassene.

**Voorbereiden**

De batterijen dienen door een volwassene te worden geplaatst. Ga als volgt te werk:

1. Zet de schakelaar op het batterijvak op 'OFF' (uit).
2. Draai met een schroevendraaier de schroef los om de deksel van het batterijvak te openen.
3. Plaats 2X1.5V AAA(LR03) batterije. Zorg ervoor dat (+) en (-) in de juiste richting wijzen.
4. Doe de deksel van het batterijvak er weer op en draai de schroef vast.
5. Zet de schakelaar op het batterijvak op 'ON' (aan).

**Weggoien volgens WEEE (Richtlijnen met betrekking tot oude elektrische en elektronische toestellen)**

Alle producten die het teken van een doorgestreepte vuilnisbak hebben, mogen niet meer worden meegegeven met ongesorteerd huisvuil. Het moet gescheiden worden ingezameld. De recycling organisaties hebben hiervoor verzamelplaatsen ingericht waar oude toestellen uit private huishoudens gratis worden aangenomen.

Als men deze toestellen niet op de juiste manier weggooit, kunnen gevaarlijke stoffen uit elektrische en elektronische toestellen in het milieu terechtkomen.

**Chers Parents,**

nous vous félicitons pour l'achat d'un produit de Zapf Creation AG. Nous vous conseillons de lire attentivement cette notice avant la première utilisation et de la conserver avec l'emballage.

**À noter**

- Votre enfant doit rester sous votre surveillance.
- L'article doit être paramétré et lavé par un adulte.

**A propos des piles / batteries rechargeables**

- Utiliser des piles alcalines pour une meilleure performance et une durée de vie plus longue.
- Utiliser uniquement le type de piles recommandé pour le produit.
- Les piles doivent être remplacées uniquement par un adulte.
- Insérer les piles selon la polarité correcte (+ et -).
- Ne pas mélanger différentes sortes de piles ou des anciennes piles avec des neuves.
- Ne pas court-circuiter les piles.
- Lorsque le produit n'est pas utilisé pendant une longue période, tourner le bouton sur la position "OFF" pour une durée de vie plus longue des piles. Nous recommandons également de retirer les piles afin de prévenir toute fuite éventuelle qui pourrait endommager le produit.
- Ne pas mélanger les piles rechargeables et les piles non rechargeables.
- Ne pas des recharger des piles non rechargeables.

- Las pilas usadas deben ser retiradas del juguete y depositadas en un punto de recolección previsto para este efecto.
- Conserve las pilas lejos de una fuente de calor ya que podrían derretirse o explotar.
- Si de agua entra en el compartimento de pilas, seque con un paño seco.
- Las pilas recargables deben ser retiradas del juguete antes de ser recargadas.
- Las pilas recargables deben ser recargadas únicamente bajo la supervisión de un adulto.

### Instalación

Las pilas deben ser instaladas únicamente por un adulto como se indica a continuación:

1. Coloque el botón situado sobre el compartimento de pilas en "OFF".
2. Utilice un destornillador para abrir el compartimento de pilas.
3. Inserte 2x1.5V AAA(LR03) pilas. Verifique si la polaridad está bien indicada.
4. Cierre el compartimento de pilas.
5. Coloque el botón situado sobre el compartimento de pilas en "ON".

### Eliminación según la WEEE (directiva sobre los aparatos eléctricos y electrónicos usados)

Todos los productos que llevan un pictograma representando una pila tachada no deben ser eliminados con los residuos domésticos. Deben ser separados. Las organizaciones de reciclaje han establecido puntos de recolección adaptados para la eliminación gratuita de aparatos domésticos usados. En caso de eliminación inadecuada, las sustancias nocivas procedentes de aparatos eléctricos y electrónicos pueden dispersarse en el medio ambiente.

## ES

### Queridos padres,

Felicidades y gracias por haber comprado un producto de Zapf Creation AG. Le recomendamos que lea con cuidado estas instrucciones de uso antes de utilizarlo por primera vez y que las guarde junto al embalaje para futuras referencias.

### Por favor tener en cuenta:

- Por favor, supervise a su hijo/a en todo momento.
- La limpieza y montaje del producto debería ser realizada sólo por adultos.

### Sobre las pilas/pilas recargables

- Utilice pilas alcalinas para un mejor rendimiento y una vida más larga.
- Utilice sólo el tipo de pilas recomendado para la unidad.
- Las pilas deben ser cambiadas por un adulto.
- Coloque las pilas con la polaridad correcta (+ y -).
- No mezcle pilas nuevas y usadas.
- No haga corto circuito en las pilas.
- Ponga el interruptor en la posición "OFF" cuando no vaya a utilizar el producto por un largo periodo de tiempo, para una vida más larga de las pilas. Se recomienda extraer las pilas para evitar que derramen el líquido corrosivo y dañen la unidad.
- No mezcle pilas recargables y no recargables.
- No recargue las pilas no recargables.
- Las pilas descargadas deben retirarse del juguete y ser llevadas a un punto de reciclaje habilitado.
- Mantenga las pilas alejadas del fuego o fuente de calor para evitar su explosión.
- Si entra agua en el compartimento de las pilas, séquelo con un paño.
- Las pilas recargables han de ser extraídas del juguete antes de ser recargadas.
- Las pilas recargables han de ser cargadas sólo bajo la supervisión de un adulto.

### Puesta en funcionamiento

Las pilas deben ser sustituidas por un adulto, del siguiente modo:

1. Coloque el interruptor de ON/OFF en la posición "OFF".
2. Utilice un destornillador para abrir el compartimento de las pilas.
3. Introduzca las pilas 2x1.5V AAA(LR03). Por favor, asegúrese de que la polaridad es correcta.
4. Coloque de nuevo la tapa del compartimento de las pilas con la ayuda del destornillador.
5. Coloque el interruptor de OFF en la posición "ON".

**Eliminación de residuos según la RAEE (Directiva sobre residuos de aparatos eléctricos y electrónicos)** El símbolo de un cubo de basura tachado en los productos indica que estos productos no se pueden desechar junto con los residuos domésticos. Se deben recolectar por separado. Las organizaciones de reciclaje han establecido para ello puntos de recogida en los que se pueden depositar de manera gratuita estos aparatos procedentes de cada hogar. En caso de eliminación indebida, podrían verse sustancias peligrosas procedentes de los aparatos eléctricos y electrónicos.

**Caros pais,**

Agradecemos a compra de um produto da Zapf Creation AG. Recomendamos que leiam com todo o cuidado estas instruções antes da primeira utilização, e que as guardem juntamente com a embalagem.

**Tenha em conta o seguinte**

- A criança deve brincar sob a supervisão de um adulto.
- O artigo só pode ser ajustado e limpo por adultos.

**Avisos sobre pilhas:**

- Usar sempre pilhas alcalinas.
- Usar apenas pilhas do mesmo tipo ou equivalentes às recomendadas.
- As pilhas devem ser substituídas sob supervisão de um adulto.
- Colocar as pilhas de acordo com as polaridades (+/-).
- Não misturar pilhas usadas com novas ou de tipos diferentes.
- Evitar os curto-circuitos com os terminais de corrente.
- Para prolongar a duração das pilhas, colocar o botão em "OFF" sempre que o produto não for utilizado por um longo período de tempo. Também recomendamos que as pilhas sejam retiradas para evitar que derramem líquido corrosivo e danifiquem a unidade.
- Não misturar pilhas recarregáveis com pilhas não-recarregáveis.
- Não tentar recarregar pilhas não-recarregáveis.
- Retirar as pilhas gastas do brinquedo e deixá-las fora nos locais apropriados.
- Não deitar as pilhas no fogo pois podem explodir.
- Se entrar água no compartimento das pilhas, secar com um pano.
- As pilhas recarregáveis devem ser retiradas do brinquedo, antes de carregadas.
- As pilhas recarregáveis devem ser carregadas sob supervisão de um adulto.

**Preparação**

A colocação das pilhas deve ser efectuada por um adulto da seguinte maneira:

1. Colocar o botão no compartimento das pilhas em "OFF".
2. Desaparafusar a tampa do compartimento.
3. Inserir as 2X1.5V AAA(LR03) pilhas, de acordo com as polaridades.
4. Aparafusar a tampa do compartimento.
5. Colocar o botão no compartimento das pilhas em "ON".

**Eliminação em conformidade com a WEEE (Directiva relativa a aparelhos eléctricos e electrónicos usados):**

Todos os produtos que contenham o símbolo de um contentor de lixo com um traço por cima não podem ser eliminados juntamente com o lixo doméstico. Têm de ser recolhidos em separado. As autoridades responsáveis criaram pontos de recolha para o efeito, nos quais os aparelhos usados podem ser entregues gratuitamente. No caso de eliminação incorrecta, podem ser libertados para o meio ambiente materiais prejudiciais provenientes de aparelhos eléctricos e electrónicos.

**Cari genitori,**

ci congratuliamo con voi per l'acquisto di un prodotto della Zapf Creation AG. Vi consigliamo di leggere attentamente il presente manuale prima dell'uso e di conservarlo con cura insieme all'imballo.

**Attenzione:**

- Non perdetevi mai di vista il vostro bambino durante il gioco.
- La vasca può essere montata e pulita solo dai genitori.

**Batterie/batterie ricaricabili**

- Utilizzare batterie alcaline per garantire la migliore performance e un ciclo di vita più lungo.
- Utilizzare esclusivamente le batterie raccomandate per l'unità.
- Le batterie devono essere sostituite solo da adulti.
- Inserire le batterie con la polarità corretta (+ e -).
- Non utilizzare insieme batterie nuove e batterie usate.
- Non cortocircuitare le batterie.
- Quando lo scooter non viene utilizzato per un periodo di tempo prolungato, commutare il pulsante nella posizione OFF per allungare in modo significativo il ciclo di vita della batteria. Si raccomanda inoltre di rimuovere le batterie al fine di prevenire possibili perdite che danneggerebbero l'unità.
- Non utilizzare insieme batterie ricaricabili e non ricaricabili.
- Non tentare di ricaricare batterie non ricaricabili.
- Le batterie esauste devono essere rimosse dal gioco e inviate a uno specifico punto di raccolta per rifiuti speciali.

- Tenere le batterie lontano dal fuoco altrimenti potrebbero avere delle perdite o esplodere
- Se penetra acqua nel vano batterie, asciugarlo con un panno.
- Le batterie ricaricabili devono essere rimosse dal gioco prima della carica.
- Le batterie ricaricabili devono essere ricaricate solo sotto la supervisione di un adulto.

### Preparazione

L'installazione delle batterie deve essere effettuato da un adulto come segue:

1. Posizionare l'interruttore del comparto batterie su OFF.
2. Usando un cacciavite aprire il comparto batterie.
3. Inserire 2X1.5V AAA(LR03) le batterie con la polarità corretta (+ e -).
4. Riavvitare il comparto batterie.
5. Posizionare l'interruttore del comparto batterie su ON

### INFORMAZIONI AGLI UTENTI

ai sensi dell'art. 13 del Decreto Legislativo 25 luglio 2005, n. 151 "Attuazione delle Direttive 2002/95/CE, 2002/96/CE e 2003/108/CE, relative alla riduzione dell'uso di sostanze pericolose nelle apparecchiature elettriche ed elettroniche, nonché allo smaltimento dei rifiuti"

Il simbolo del cassetto barrato riportato sull'apparecchiatura indica che il prodotto alla fine della propria vita utile deve essere raccolto separatamente dagli altri rifiuti. L'utente dovrà, pertanto, conferire l'apparecchiatura integra dei componenti essenziali giunta a fine vita agli idonei centri di raccolta di-erenziate dei rifiuti elettronici ed elettotecnici, oppure riconsegnarla al rivenditore al momento dell'acquisto di nuova apparecchiatura di tipo equivalente, in ragione di uno a uno. L'adeguata raccolta di-erenziate per l'avvio successivo dell'apparecchiatura dimessa al riciclaggio, al trattamento e allo smaltimento ambientale compatibile contribuisce ad evitare possibili e-etti negativi sull'ambiente e sulla salute e favorisce il riciclo dei materiali di cui è composta l'apparecchiatura. Lo smaltimento abusivo del prodotto da parte dell'utente comporta l'applicazione delle sanzioni amministrative di cui al D.Lgs n. 152/2006 (parte 4 art.255)

## FI

### Hyvät vanhemmat,

onnittelomme Zapf Creation AG tuotteen ostosta. Suosittelemme tämän käyttöohjeen huolellista lukemista lapsen kanssa ennen ensimmäistä käyttöönottoa ja ohjeen säilyttämistä yhdessä pakkauksen kanssa.

### Ota huomioon:

- Suosittelemme aikuisen valvontaa.
- Vain aikuiset saavat asettaa ja puhdistaa lelund.

### Tietoa paristoista

- Käytä alkaliparistoja paremman tehon ja käyttöiän vuoksi.
- Käytä vain suositeltuja paristoja.
- Aikuisen tulee asentaa paristot.
- Aseta paristot niiden oikea napaisuus (+ ja -) huomioiden.
- Älä sekoita keskenään erityyppisiä tai uusia ja vanhoja paristoja.
- Älä oikosulje paristoja.
- Kun laitetta ei käytetä pitkään aikaan, siirrä virtakatkaisin POIS PÄÄLTÄ("OFF")-asentoon paristojen säästämiseksi. On myös suositeltavaa poistaa paristot laitteesta vuotojen ja vaurioiden välttämiseksi.
- Älä sekoita keskenään uudelleen ladattavia paristoja ja paristoja, joita ei voi ladata.
- Paristoja, joita ei voi ladata.
- Tyhjentyneet paristot tulee poistaa laitteesta ja kierrättää asianmukaisesti.
- Paristoja ei saa heittää tuleen vuotamis- ja räjähdysvaaran takia.
- Jos vettä pääsee paristokoteloon, kuivaa paristokotelo kuivalla pyyhkeellä.
- Uudelleen ladattavat paristot tulee poistaa laitteesta ennen lataamista.
- Uudelleen ladattavat paristot tulee ladata vain aikuisen valvonnassa.

### Valmistelut

1. Laita paristokotelon kytkin POIS PÄÄLTÄ("OFF") asentoon.
2. Käytä ruuvimeisseliä paristokotelon avaamiseen.
3. Asenna 2X1.5V AAA(LR03) paristot oikeanapaisuudet huomioiden.
4. Kiinnitä paristokotelon kansi takaisin ruuvimeisselillä.
5. Laita paristokotelon kytkin PÄÄLLE("ON") asentoon.

### WEEE: (direktiivi sähkö- ja elektroniikkalaiteromusta) mukainen hävittäminen

Tuotteita, jotka on merkitty ylläkirjatulla roskakorilla, ei saa enää laittaa lajittelemattomaan kotitalousjätteeseen. Ne on hävitettävä erikseen. Kierrätysjärjestelmissä on osoitettu keräyspaikat, joissa otetaan vastaan yksityisten kotitalouksien vanhat laitteet maksutta. Jos laitteita ei hävitetä oikein, sähkö- ja elektroniikka laitteista voi joutua vaarallisia aineita ympäristöön.



**Kjære foreldre,**

Gratulerer med kjøp av ett av Zapf Creation AGs produkter. Ber vi dere lese denne bruksanvisningen før leken tas i bruk første gang. Oppbevar den sammen med emballasjen.

**OBS:**

- Ha tilsyn med barnet.
- Leken skal utelukkende monteres og rengjøres av voksne.

**Vedr. batterier/oppladbare batterier**

- Bruk alkaliske batterier for best resultat og lengre levetid.
- Bruk kun den type batterier som er anbefalt for produktet.
- Batterier bør settes i av en voksen.
- Sett inn batteriene med riktig polaritet (+ og -).
- Ikke bland gamle og nye batterier eller forskjellige batterityper.
- Ikke kortslutt batteriet.
- Når produktet ikke blir brukt over lengre tid, skyves bryteren over på "OFF" for å spare på batteriene. Vi anbefaler også å fjerne batteriene for å forhindre mulig lekkasje og skade på produktet.
- Ikke bland oppladbare og ikke-oppladbare batterier.
- Ikke forsøk å lade batterier som ikke er oppladbare.
- Utslitte batterier skal fjernes fra leken og kastes i mottak for spesialavfall.
- Hold batteriene unna åpen ild fordi de kan lekke eller eksplodere.
- Tørk batterirommet med en tørr klut, dersom det skulle trenge fuktighet inn i batterirommet.
- Oppladbare batterier skal fjernes fra leken innen de lades.
- Oppladbare batterier må bare lades under tilsyn av en voksen.

**Forberedelse**

Innsetting av batterier bør foretas av en voksen på følgende måte:

1. Skyv bryteren på batterirommet over på "OFF".
2. Bruk en skrutrekker til å åpne batterirommet.
3. Sett i 2X1.5V AAA(LR03) batteriene. Vennligst sjekk at de vender riktig.
4. Skru dekslet på batterirommet igjen.
5. Skyv bryteren på batterirommet over på "ON".

**WEEE, informasjon for alle europeiske forbrukere.**

Alle produkter som er markerte med en gjennomstrekket søppeltønne får ikke lenger tilføres det usorterte husholdningssøppelet. De må samles separat. Retur- og samlesystemer i Europa bør organiseres av samle- og recyclingorganisasjoner. WEEE produkter kan kastes gratis på de egnede samlestedene. Grunnen for dette er beskyttelsen av miljøet mot potensielle skader pga. farlige substanser i elektro- og elektronikkapparater.

**Bästa föräldrar,**

Vi gratulerer er till köpet av en produkt från Zapf Creation AG. Vi rekommenderar att ni innan hästen används för första gången noggrant läser igenom denna bruksanvisning och sedan förvarar den tillsammans med förpackningen.

**Observera:**

- Håll barn under uppsyn.
- Endast föräldrarna får sätta ihop och rengöra denna leksak.

**Information om batterier/uppladdningsbara batterier**

- Använd alkaliska batterier för bästa prestanda och längre hållbarhet.
- Använd endast de batterier som rekommenderas.
- Batterierna ska sättas i eller bytas av en vuxen.
- Vänd + och - åt rätt håll.
- Blanda inte olika typer av batterier eller gamla och nya batterier.
- Kortslut inte batterierna.
- Om produkten inte ska användas under en längre tid, flytta knappen till OFF (av) för att bevara batteriernas livslängd. Vi rekommendera också att batterierna tas ut, för att förhindra läckage och skador på enheten.
- Blanda inte uppladdningsbara och icke uppladdningsbara batterier.
- Ladda inte batterier som inte är uppladdningsbara.
- Tomma batterier ska tas ut från leksaken och slängas i en batteriholk eller på en återvinningscentral.
- Håll batterierna borta från eld, då de kan läcka eller explodera.
- Torka med en trasa om lite fukt skulle ha trängt in i batterifacket.

- Uppladningsbara batterier ska tas ut från leksaken innan laddning.
- Uppladningsbara batterier ska endast laddas under uppsikt av en vuxen.

### Förberedelser

Batterierna bör sättas in av en vuxen på följande sätt:

1. Flytta brytaren på batterirummet till "OFF".
2. Öppna batterirummet med en skruvmejsel.
3. Sätt i 2X1.5V AAA(LR03) batterier. Se till att + och - är vända åt rätt håll.
4. Stäng batterilocket igen.
5. Flytta brytaren på batterirummet till "ON".

### WEEE, information för alla europeiska konsumenter.

Alla produkter som är märkta med en överkorsad soptunna får inte längre slängas i sorterade hus hålls sopor. De måste samlas in separat. Återlämnings- och insamlingsystem i Europa ska organiseras av insamlings- och återvinningsorganisationer. WEEE-produkter kan lämnas in gratis till lämpliga återvinningsstationer. Detta görs för att skydda miljön mot potentiella skador genom farliga substanser i el- och elektronikapparater.

## DK

### Kære forældre,

vi ønsker Jer til lykke med købet af et produkt fra Zapf Creation AG. Vi anbefaler at denne brugsvejledning læses grundigt igennem inden legetøjet tages i brug første gang og at vejledningen opbevares sammen med emballagen.

### Læg venligst mærke til det følgende

- Hold opsyn med barnet.
- Dette legetøj må udelukkende bygges sammen og rengøres af forældre.

### Om batterier

- Du opnår det bedste resultat med alkaliebatterier.
- Brug kun de anbefalede batterier.
- Udskiftning af batterier skal foretages af en voksen.
- Batterier skal vendes den rigtige vej (+ og -).
- Bland aldrig gamle og nye batterier eller forskellige batterityper.
- Batterier må ikke kortsluttes.
- Når du ikke bruger produktet i længere tid, skal du slukke det for at spare på batteriet. Vi anbefaler også at du fjerner batterierne så du undgår lækager der kan ødelægge produktet.
- Undgå at bruge genopladelige og ikke-genopladelige batterier samtidigt.
- Prøv ikke på at oplade ikke-genopladelige batterier.
- Brugte batterier skal fjernes fra legetøjet og afleveres et sted hvor de samler batterier ind.
- Hold batterierne på afstand af ild da de kan lække eller eksplodere.
- Hvis der trænger fugt ind i batterirummet, kan du tørre det med en klud.
- Genopladelige batterier skal fjernes fra legetøjet før de oplades.
- Genopladelige batterier må kun oplades under opsyn af en voksen.

### Forberedelse

Isætning af batterier bør foretages af en voksen på følgende måde:

1. Sæt kontakten på batterirummet på "OFF".
2. Brug en skruetrækker til at åbne batterirummet.
3. Sæt 2X1.5V AAA(LR03) batterierne i. Se efter om batterierne vender rigtigt.
4. Skru batterirummet låg på igen.
5. Sæt kontakten på batterirummet på "ON".

### WEEE, informationer til alle europæiske forbrugere.

Alle produkter der er mærket med en gennemstregket skraldespand, må ikke mere komme i det sorterede husholdningsaffald. Dette skal samles separat. Tilbageleverings- og samlesystemer i Europa bør organiseres af samle- og genbrugsorganisationer. WEEE-produkter kan bortskaffes gratis hos egnede samlesteder. Grunden herfor er beskyttelse af miljøet mod potentielle skader som følge af farlige substanser i elektro- og elektronikapparater.

**Kæru foreldrar,**

til hamingju með nýju Zapf Creation AG vöruna þína. Mælum við með því að þessar leiðbeiningar séu vandlega lesnar áður en leikfangið er tekið í notkun. Leiðbeiningarnar á að geyma ásamt pakkanum.

**Athugið:**

- Verið meðvituð um að leiðbeina barni ykkar.
- Aðeins fullorðnir mega setja upp og hreinsa leikfangið.

**Allt um rafhlöður/hleðslurafhlöður**

- Notið alkaline rafhlöður til að tryggja betri gæði og lengri endingu.
- Notið eingöngu rafhlöður sem mælt er með fyrir vöruna.
- Látið fullorðna eingöngu sjá um að skipta um rafhlöður.
- Gætið að rafhlöðurnar snúi rétt (+ og -).
- Blandið ekki saman mismunandi tegundum af rafhlöðum.
- Ekki nota endingarstuttar rafhlöður.
- Ef tækið er ekki notað í nokkurn tíma, stillið takkann á "OFF" til að rafhlöðurnar lifi lengur. Við mælum einnig með að rafhlöðurnar séu fjarlægðar til að koma í veg fyrir leka og eyðileggingu á vörunni.
- Ekki blanda saman hleðslurafhlöðum og venjulegum rafhlöðum.
- Hlaðið ekki venjulegar rafhlöður.
- Önytar rafhlöður þarf að fjarlægja úr leikfanginu og henda í sérstaka endurvinnslutunnu.
- Haldið rafhlöðum frá eldi þar sem þau geta lekið eða sprungið.
- Ef vatn kemst í rafhlöðuhólf, þurrkið með klút.
- Hleðslurafhlöður þarf að fjarlægja úr leikfanginu áður en þau eru hlaðin.
- Hleðslurafhlöður þarf að hlaða undir eftirliti fullorðinna.

**Undirbúningur**

Innsetning á rafhlöðum skal gerð af fullorðnum sem hér segir:

1. Stillið rofann á rafhlöðuhólfinu á "OFF".
2. Notið skrúfjárn til að opna rafhlöðuhólfid.
3. Setjið 2X1.5V AAA(LR03) rafhlöður. Vinsamlega athugið að rafstyrkurinn er réttur.
4. Skrúfið lokið á rafhlöðuhólfid á aftur.
5. Stillið rofann á rafhlöðuhólfinu á "ON".

**WEEE, upplýsingar fyrir alla notendur í Evrópulöndum.**

Vörum merktum með ruslatunnu sem krossað er yfir má ekki lengur farga með blönduðum heimilisúrgangi. Skyld er að skil á fleim flokkuðum frá öðrum úrgangi. Móttöku- og söfnunarstöðvar í Evrópulöndum eiga að vera skipulagðar af söfnunar- og endurvinnslufyrirtækjum. WEEE-vörum má farga án endurgjalds á þar til starfræktum móttökustöðum. Ástæða þessara fyrirmæla er verndum umhverfisins fyrir hugsanlegum skaða af völdum hættulegra efna í rafmagns- og rafaindabúnaði.

**Mieli tėveliai,**

sveikiname Jus įsigijus „Zapf Creation“ AG gaminį. Prieš pradėtant naudotis šiuo gaminiu, rekomenduojame atidziai perskaityti naudojimosi instrukciją ir išsaugoti ją kartu su pakuote, nes ateityje Jums gali jų prireikti.

**Atkreipkite dėmesį**

- Visada prižiūrėkite žaidžiantį vaiką.
- Surinkti ir valyti žaislą gali tik suaugusieji.

**Saugus baterijų naudojimas**

- Naudokite šarmines baterijas, užtikrinančias geresnį ir ilgesnį gaminio veikimą.
- Naudokite rekomenduojamo tipo baterijas.
- Baterijos turi būti keičiamos suaugusiųjų.
- Įdėdami baterijas, atsižvelkite į jų poliškumo ženklus (+/-).
- Nemašykite senų baterijų su naujomis, taip pat skirtingo tipo baterijų.
- Maitinimo gnybtai neturi sukelti trumpojo jungimo.
- Nemašykite įkraunamų ir neįkraunamų baterijų.
- Nekraukite neįkraunamų baterijų.
- Prieš kraudami baterijas, išimkite jas iš žaislo.
- Baterijas kraukite tik prižiūrint suaugusiems.
- Jei su žaislu nežaisite ilgesnį laiką, jungiklį nustatykite į padėtį OFF. Taip taupysite baterijas. Taip pat rekomenduojama baterijas iš žaislo išimti, kad išvengtumėte baterijų išsiliejimo ir apsaugotumėte žaislą nuo sugadinimo.

- Jei į baterijų skyrelį pateko drėgmės, išvalykite jį sausu skudurėliu.
- Išsikrovusios baterijos turi būti išimtos iš žaislo ir sunaikintos specialiaame atliekų perdirbimo punkte.
- Nemeskite baterijų į ugnį, nes jos gali sprogti arba išsilieti.

#### **Paruošimas:**

Baterijas įdėti gali tik suaugęs žmogus, atsižvelgdamas į toliau pateiktus žingsnius:

1. Ant baterijų skyrelio esantį jungiklį nustatykite į padėtį OFF.
2. Atsuktuvu atidarykite baterijų skyrelį.
3. Įdėkite 2X1.5V AAA(LR03) baterijas. Patikrinkite, ar poliškumas teisingas.
4. Uždėkite baterijų skyrelio dangtelį ir priveržkite jį atsuktuvu.
5. Ant baterijų skyrelio esantį jungiklį nustatykite į padėtį ON.

#### **Utilizacija pagal direktyvą dėl elektros ir elektroninės įrangos atliekų**

Produktai, paženklinėti perbrauktu atliekų konteineriu, negali būti išmetami kartu su neišrūšiuotomis atliekomis. Tokie produktai turi būti surenkami atskirai. Pakartotinio atliekų perdirbimo bendrovės įsteigė atliekų surinkimo punktus, į kuriuos nemokamai galima pristatyti įrengimų atliekas iš privačių namų ūkių. Netinkamai utilizavus atliekas, iš elektros ir elektroninių prietaisų į aplinką gali išsiskirti nuodingos medžiagos.

## LV

#### **Milje vecāki,**

Mēs Jūs apsveicam ar firmas Zapf Creation AG produkta iegādi. Mēs Jums iesakām pirms pirmās lietošanas rūpīgi izlasīt šo lietošanas pamācību un noglabāt to kopā ar iepakojumu.

#### **Lūdzu, ievēro!**

- Pieskatiet bērnu.
- Rotālietu salikt un tīrīt var tikai vecāki.

#### **Vis par baterijām un akumulatoru baterijām**

- Lai ierīce darbotos labāk un ilgāk, lietojiet sārma baterijas.
- Ievietojiet ierīcē tikai norādītā veida baterijas.
- Baterijas drīkst nomainīt tikai pieaugušais.
- Ievietojiet baterijas atbilstoši polaritātes iezīmēm (+ un –).
- Neievietojiet vienlaikus dažādu veidu vai jaunus un vecas baterijas.
- Neveidojiet kontaktsaiņu issavienojumu.
- Ja ilgāku laiku nelietosiet ierīci, izslēdziet slēdzi "OFF" stāvoklī, lai paildzinātu bateriju darba mūžu. Ieteicams izņemt baterijas no ierīces, lai izvairītos no bateriju tecēšanas izraisītiem ierīces bojājumiem.
- Neievietojiet vienlaikus parastās un akumulatoru baterijas.
- Neuzlādējiet parastās baterijas.
- Noliecietas baterijas ir jāizņem no rotālietas un jānodod īpašā bīstamo atkritumu savākšanas vietā.
- Baterijas turiet tālāk no atklātās liesmas, jo tās var iztecēt vai eksplodēt.
- Ja ūdens iekļūst bateriju nodalījumā, nosusiniet to ar sausu drēknu.
- Akumulatoru baterijas pirms uzlādēšanas ir jāizņem no rotālietas.
- Akumulatoru baterijas drīkst uzlādēt tikai pieaugušo uzraudzībā

#### **Sagatavošanās**

Baterijas drīkst ievietot tikai pieaugušais, kā norādīts:

1. Novietojiet slēdzi uz bateriju nodalījuma pozīcijā "OFF"
2. Lietojiet skrūvgriezi, lai atvērtu bateriju nodalījumu.
3. Ielieciet 2X1.5V AAA(LR03) baterijas. Lūdzu pārbaudiet polaritāti.
4. Uzlieciet atpakaļ bateriju nodalījuma vāciņu un cieši pieskrūvējiet izmantojot skrūvgriezni.
5. Novietojiet slēdzi uz bateriju nodalījuma pozīcijā "ON"

**WEEE, informācija visiem eiropas patērētājiem. Visus produktus, uz kuriem ir marķējums – pārsvītrotā atkritumu tvertne, turpmāk vairs nedrīkst nodot nešķīrotos sadzīves atkritumos, tos jāsavāc atsevišķi. Savākšanas un pārstrādes organizācijām Eiropā jāizveido atpakaļ nodošanas un savākšanas sistēmas. WEEE-izstrādājimus bez marķus var nodot tiem paredzētajās savākšanas vietās. Šie pasākumi tiek pamatoti ar vides aizsardzību pret iespējamu kaitējumu, ko tai varētu nodarīt bīstamās substances, kas atrodas elektriskajās un elektroniskajās iekārtās.**

**Armsad vanemad,**

Õnnitlеме Teid Zapf Creation AG toote ostmise puhul. Soovitame Teil see kasutusjuhend enne esimest kasutamist hoolега läbi lugeda ja koos pakendiga alles hoida.

**Tähelepanu:**

- Palun jälgige oma last mängu ajal.
- Mänguasja tohib kokku panna ja puhastada ainult täiskasvanu.

**Info patareide/akude kohta**

- Parema esitluse ja vastupidavuse saavutamiseks kasutage leelispatareisid.
- Kasutage vaid neid patareisid, mida konkreetse toote jaoks on soovitatud.
- Patareisid tohivad vahetada vaid täiskasvanud.
- Sisestage patareid õigesti, jälgides polaarsuseid (+ ja -).
- Ärge kasutage korrага erinevat tüüpi või vanu ja uusi patareisid.
- Ärge tekitage patareides lühist.
- Kui te toodet pikema aja jooksul ei kasuta, lülitage sisse-väljalülitamise nupp asendisse "OFF", et patareide eluiga pikendada. Soovitame patareid ka väljavõtta, et vältida võimalikku lekkimist ja mänguasja kahjustamist.
- Ärge kasutage korrага tavalisi patareisid ja laetavaid akusid.
- Ärge laadige tavalisi patareisid.
- Tühjad patareid tuleb mänguasjast eemaldada ja viia spetsiaalsesse kogumispunkti.
- Ärge visake patareisid tulle, võivad plahvatada või lekkida.
- Kui patarei pesa saab märjaks, kuivatage kuiva lapiga.
- Laetavad akud tuleb mänguasjast enne laadimist välja võtta.
- Laetavaid akusid tohib laadida vaid täiskasvanu järelevalve all.

**Ettevalmistus**

Patareisid tohivad vahetada vaid täiskasvanud.

1. Asetage patareilaekal olev lüliti OFF asendisse.
2. Patareilaeka avamiseks kasutage kruvikeerajat.
3. Sisestage 2X1.5V AAA(LR03) patareid, jälgides polaarsust (+ ja -).
4. Sulgege patareilaegas kasutades kruvikeerajat.
5. Asetage patareilaekal olev lüliti ON asendisse.

**WEEE, teave kõikidele tarbijatele Euroopas. (WEEE - elektri- ja elektroonikaseadmete jäätmeid käsitlev direktiiv)**

Kõiki läbikriipsutatud prügikastiga tähistatud tooteid ei tohi ilma sorteerimata panna olmejäätmete hulka. Need tooted tuleb eraldi kokku koguda. Euroopas tuleb tagastus- ja kokkukogumissüsteemid organiseerida kogumise ja ringlussevõtuга tegelevate organisatsioonide poolt. WEEE-tooteid saab tasuta utiliseerida selleks ettenähtud kogumispunktides. Põhjus seisneb keskkonna kaitsmises elektri- ja elektroonikaseadmetes sisalduvate ohtlike ainete poolt tekitatavate võimalike kahjustuste eest.

**Drodzy Rodzice,**

gratulujemy zakupu produktu firmy Zapf Creation AG. Zalecamy uważne przeczytanie niniejszej instrukcji i przechowywanie jej wraz z opakowaniem.

**Uwaga:**

- Sprawóј nadzór nad dzieckiem w czasie zabawy.
- Produkt może ustawiać i czyścić wyłącznie osoba dorosła.

**Bezpieczne użytkowanie baterii/akumulatorków**

- Używaj alkalicznych baterii dla lepszej jakości użytkowania zabawki i dłuższej jej żywotności.
- Używaj tylko zalecanego rodzaju baterii.
- Baterie powinny być wymieniane tylko przez osobę dorosłą.
- Baterie powinny być umieszczane we właściwym kierunku polaryzacji.
- Rózne rodzaje baterii lub nowe i zużyte baterie nie powinny być ze sobą mieszane.
- Nie dopuść do zwarcia biegunów baterii - nie wolno zwierac zacisków przyłączeniowych.
- Jeśli nie używasz zabawki przez dłuższy czas, ustaw przełącznik w pozycji "OFF", wyjmij baterie w celu zapobiegnięcia wyciekowi i zniszczeniu mechanizmu.
- Nie mieszaj baterii wielokrotnego ładowania z bateriami jednorazowymi.
- Baterie jednorazowego użytku nie nadają się do ponownego naładowania.

- Wyczerpane baterie powinny być usunięte z zabawki i zostawione w punkcie zbiórki zużytego sprzętu elektronicznego.
- Nie wystawiaj baterii na działanie ognia, baterie mogą wyciec lub eksplodować
- Jeśli woda dostanie się do przedziału na baterie, osusz go przy pomocy suchej ściereczki.
- Baterie do wielokrotnego ładowania powinny być wyjęte z zabawki zanim zostaną podłączone do ładowania.
- Baterie do wielokrotnego ładowania powinny być ładowane pod nadzorem osoby dorosłej.

### Przygotowanie

Baterie mogą być wymieniane tylko przez osobę dorosłą

1. Ustaw przełącznik na przedziale na baterie w pozycji "OFF".
2. Użyj śróbokreту do otwarcia przedziału na baterie.
3. Włóż 2X1.5V AAA(LR03) baterie. Sprawdź czy polaryzacja jest prawidłowa.
4. Przykręć przy użyciu śróbokreту pokrywkę przedziału na baterie.
5. Ustaw przełącznik na przedziale na baterie w pozycji "ON".

**WEEE, Informacja dla wszystkich konsumentów europejskich.** Wszystkie produkty, oznakowane znakiem przekreślonego pojemnika na śmieci, nie mogą być usuwane z niesortowanymi odpadami domowymi. Muszą być one gromadzone oddzielnie. Systemy zwrotne i zbiorcze w Europie powinny być organizowane przez organizacje zajmujące się zbiórką i recyklingiem odpadów. Produkty WEEE mogą być usuwane bezpłatnie w odpowiednich punktach zbiórki odpadów ze względu na ochronę środowiska przed potencjalnymi zagrożeniami spowodowanymi niebezpiecznymi substancjami zawartymi w urządzeniach elektrycznych i elektronicznych.

## CZ

### Milí rodiče,

blahopřejeme Vám ke koupi výrobku firmy Zapf Creation AG. Doporučujeme Vám, abyste si před prvním použitím pečlivě přečetli tento návod k obsluze a uložili si jej spolu s obalem.

### Mějte na zřeteli:

- Používejte pouze pod dohledem dospělé osoby.
- Hračku smí sestavit a čistit jenom rodiče.

### Informace o bezpečném použití baterií/dobíjecích baterií

- Doporučujeme používat alkalické baterie, protože mají delší životnost.
- Používejte pouze doporučený typ baterií.
- Baterie musí vždy vkládat a vyměňovat dospělá osoba.
- Baterie vkládejte vždy se správnou polaritou (+ a -).
- Nemíchejte různé typy baterií nebo staré a nové baterie.
- Baterie nezkratujte.
- Pokud produkt po delší čas nepoužíváte, přepněte přepínač do polohy "OFF" pro delší životnost baterií.
- Doporučujeme také baterie vyjmout, abyste předešli jejich možnému vytečení a poškození jednotky.
- Nemíchejte dobíjecí a nedobíjecí baterie.
- Nenabíjejte nedobíjecí baterie.
- Odstraňte vybité baterie z hračky a odnesete je na některé z míst zpětného odběru.
- Chraňte výrobek před přímým ohněm, baterie mohou vytect nebo explodovat.
- Pokud se do přihrádky na baterie dostane voda, vysušte ji prosím hadříkem.
- Používejte-li dobíjecí baterie, vyjměte je prosím před nabíjením z přihrádky na baterie.
- Dobíjecí baterie se smí nabíjet pouze pod dohledem dospělé osoby.

### Příprava

Baterie by měly být vloženy dospělou osobou následovně:

1. Přepněte přepínač na přihrádce na baterie do polohy "OFF".
2. Pomocí křížového šroubováku otevřete přihrádku na baterie.
3. Vložte 2X1.5V AAA(LR03) baterie. Zkontrolujte správnost polaritu.
4. Zašroubujte zpět víčko přihrádky na baterie.
5. Přepněte přepínač na přihrádce na baterie do polohy "ON".

### Likvidace dle Směrnice o OEEZ (odpady z elektrických a elektronických zařízení)

Všechny výrobky označené symbolem přeškrtnutého kontejneru na odpady se nesmí vyhazovat spolu s ostatním neseparovaným odpadem z domácnosti, ale je nutné je likvidovat samostatně. Organizace pověřené recyklací k tomu zřídily tzv. místa zpětného odběru, kde jsou bezplatně odebírány staré přístroje z domácností. Elektrická a elektronická zařízení (EÉZ) a baterie mohou obsahovat materiály, součásti a látky, které mohou představovat nebezpečí pro životní prostředí nebo zdraví člověka, pokud nejsou zlikvidovány správně.

**Milí rodičia,**

Blahoželáme Vám ku kúpe produktu od Zapf Creation AG. Odporúčame Vám pred prvým použitím dôkladne prečítať a zachovať spolu s balením návod na použitie.

**Upozornenie:**

- Používajte iba pod dohľadom dospelé osoby.
- Výrobok môžu poskladať a čistiť iba dospelé osoby.

**Informácie pre bezpečné zaobchádzanie s batériami/dobíjacími batériami**

- Odporúčame používať alkalické batérie, keďže majú dlhšiu životnosť.
- Používajte iba odporúčaný typ batérií.
- Batérie môžu vkladať a vymieňať iba dospelé osoby.
- Batérie vložte tak, aby boli póly správne orientované ( + a - ).
- Nesmú sa spolu používať rozličné typy batérií, ako ani nové a použité batérie.
- Batérie nikdy neskrutujte.
- V prípade dlhšieho nepoužívania prepnite prepínač do polohy OFF pre dlhšiu životnosť batérií. Tiež sa odporúča batérie z hračky vybrať, aby ste predišli ich možnému vytečeniu a poškodeniu jednotky.
- Nepoužívajte spolu nabíjacie batérie a nenabíjacie batérie.
- Batérie, ktoré nie sú určené na nabíjanie, nenabíjajte.
- Vybité batérie vyberte a odovzdajte ich do zberne odpovedajúceho odpadu.
- Chráňte výrobok pred priamym ohňom, batérie môžu vytiecť alebo explodovať.
- Pokiaľ sa do priehradky na batérie dostane voda, vysušte ju handričkou.
- Pri použití nabíjacích batérií ich pred nabíjaním z priehradky na batérie vyberte.
- Nabíjateľné batérie sa môžu nabíjať iba pod dozorom dospelé osoby.

**Príprava**

Batérie by mali byť vložené dospelou osobou nasledovne:

1. Prepnete prepínač na priehradke na batérie do polohy "OFF".
2. Pomocou krížového skrutkovača otvorte priehradku na batérie.
3. Vložte 2X1,5V AAA(LR03) batérie. Skontrolujte správnosť polaritu.
4. Zaskrutkujte späť viečko priehradky na batérie.
5. Prepnete prepínač na priehradke na batérie do polohy "ON".

**Likvidácia podľa Smernice o OEEZ (odpady z elektrických a elektronických zariadení)**

Všetky výrobky označené symbolom preškrtnutého kontajneru sa nesmú vyhadzovať spolu s ostatným neseparovaným odpadom z domácnosti, ale je nutné ich likvidovať samostatne. Organizácie poverené recyklovaním na to zriadili zberné miesta. Elektrické a elektronické zariadenia a batérie môžu obsahovať materiály, súčasti a látky, ktoré môžu predstavovať nebezpečenstvo pre životné prostredie alebo zdravie človeka, pokiaľ nie sú zlikvidované správne.

**Dragi starši,**

iskrene čestitke za nakup izdelka Zapf Creation AG. Proporučamo, da pred prvo uporabo skrbno preberete navodila in jih shranite skupaj z embalažo.

**Prosimo, upoštevajte:**

- Nadzorujte svojega otroka.
- Igračo smejo sestavljati in čistiti le odrasli.

**Baterije**

- Uporabljati alkalne baterije za boljše in daljše delovanje.
- Uporabljati samo baterije, ki so priporočene za ta izdelek.
- Baterije naj menja samo odrasla oseba.
- Bodite pozorni, da so baterije pravilno vstavljene.
- Uporabljajte samo baterije istega tipa. Ne mešajte novih in starih baterij.
- Ne povzročajte kratkega stika med napajalnimi priključki.
- Ko vozilo ni v uporabi ga izklopite in odstranite vse baterije, če v uporabi ne bo dlje časa.
- Ne mešajte alkalnih baterij in baterij za polnjenje.
- Ne polnite baterij, ki niso za polnjenje.
- Izrabljene baterije odvrzite na za to predvideno mesto.
- Baterije ne puščajte v bližini ognja, ker jih lahko raznese, ali začnejo puščati.
- V primeru, da voda zoči predalček za baterije, ga posušite s suho krpo.
- Baterije pred polnjenjem odstranite iz vozila.
- Če uporabljate baterije za polnjenje, jih polnite samo v nadzoru odrasle osebe.

## Priprava

Baterije naj pravilno vstavi odrasla oseba.

1. Stikalo postavite v položaj "OFF".
2. Predalček za baterije odprite z izvijačem
3. Ko baterije 2X1.5V AAA(LR03) vstavljate bodite pozirni na pravi pol baterije.
4. Privijte pokrovček nazaj preko baterij, ko bodo lete vstavljene.
5. Stikalo postavite v položaj "ON".

## WEEE, informacije za vse evropske potrošnike.

Nobenega izdelka, ki je označen z prečrtano kanto za smeti, se ne sme več odlagati v nerazvrščene hišne odpadke. Takšne izdelke je treba zbirati ločeno. Sistemi za zbiranje in odlaganje odpadkov v Evropi morajo biti doloceni in organizirani s strani organizacij za zbiranje in recikliranje odpadkov. Izdelki WEEE se lahko odlagajo na ustreznih zbirališčih. Razlog temu je zaščita okolja pred možnimi poškodbami, ki jih lahko povzročajo nevarne snovi v električnih in elektronicnih napravah.

## RO

### Dragi părinți,

vă felicităm pentru achiziționarea unui produs de la Zapf Creation AG. Vă recomandăm ca înainte de prima întrebare să citiți cu atenție instrucțiunile de utilizare și să le păstrați cu grijă împreună cu ambalajul.

### Vă rugăm să aveți în vedere:

- Supravegheați-vă cu atenție copilul.
- Jucăria poate fi asamblată și curățată numai de părinți.

### Informații despre baterii și acumulatori:

- Folosiți baterii alkaline pentru o mai bună performanță și durată de funcționare.
- Folosiți doar tipul de baterii recomandate pentru fiecare unitate.
- Bateriile trebuie înlocuite numai de către un adult.
- Inserați bateriile cu polaritatea corectă (direcția + și -).
- Nu amestecați tipuri diferite de baterii sau baterii noi cu baterii vechi.
- Nu încercați să scurcircuitați bateriile.
- Atunci când nu folosiți produsul pentru un timp îndelungat, apăsați butonul în poziția "OFF" pentru o durată mai mare de funcționare a bateriilor. Vă recomandăm de asemenea, să îndepărtați bateriile pentru a preveni scurgerile bateriilor și defectarea unității electrice.
- Nu amestecați baterii reincărcabile cu baterii ne-reincărcabile.
- Nu încercați să încărcăți bateriile ne-reincărcabile.
- Bateriile consumate trebuie îndepărtate din produs și duse la un centru special de colectare a deșeurilor.
- Nu aruncați bateriile în foc pentru că acestea se pot scurge sau pot exploda.
- Dacă intră apă în compartimentul de baterii, ștergeți foarte bine interiorul cu o cârpă uscată.
- Bateriile reincărcabile trebuie îndepărtate din produs înainte de a le reincărca.
- Bateriile reincărcabile se încarcă doar sub supravegherea unui adult.

### Montaj

Inserarea bateriilor trebuie să fie făcută de un adult, după cum urmează:

1. Așezați butonul de putere de pe compartimentul de baterii pe poziția "OFF" - Oprit.
2. Folosiți o șurubelniță pentru a deschide camacul compartimentului de baterii.
3. Inserați bateriile 2X1.5V AAA(LR03). Vă rugăm să vă asigurați că polaritatea este corectă.
4. Așezați și fixați înapoi capacul compartimentului de baterii.
5. Așezați butonul de putere de pe compartimentul de baterii pe poziția "ON" - Oprit.

**Aruncarea conform WEEE (Deșeurii de echipamente electrice și electronice -DEEE).** Produsele marcate cu eticheta cu pubele tăiată nu pot fi aruncate împreună cu deșeurile urbane nesortate. Colectarea acestora va fi făcută în mod obligatoriu separat. Sistemele de colectare și restituire din Europa ar trebui organizate de către organizații de colectare și reciclare a deșeurilor. Produsele din categoria WEEE (DEEE) pot fi aruncate la punctele de colectare corespunzătoare, fără nici o taxă în acest sens. Motivul acestei inițiative îl constituie protejerea mediului înconjurător și a sănătății populației, având în vedere eventualele efecte negative cauzate de prezența substanțelor periculoase în echipamentele electrice și electronice.



**Шановні батьки!**

Вітаємо Вас з придбанням продукції Zapf Creation AG. Ми рекомендуємо Вам уважно прочитати цю інструкцію перед початком гри і зберегти її разом із упаковкою.

**Будь ласка, зверніть увагу:**

- Не забувайте стежити за Вашою дитиною.
- Іграшка повинна збиратися та очищуватися тільки батьками.

**Використання батарейок / акумуляторів**

- Використовуйте алкалінові батарейки для кращої дії та більш тривалого терміну використання.
- Використовуйте саме той тип батарейок, що рекомендовано для даної іграшки.
- Заміна батарейок може здійснюватися тільки дорослими.
- Вставте батарейки, дотримуючись полярності.
- Не застосовуйте одночасно різні типи батарейок, а також нові та використані батарейки.
- Не допускайте короткого замкнення батарейок.
- Не використовуйте разом акумулятори та батарейки, що не перезаряджаються.
- Не намагайтеся зарядити батарейки, що не перезаряджаються.
- Виймайте акумулятори з відсіку перед їхнім зарядженням.
- Зарядження акумуляторних батарейок можна проводити тільки під наглядом дорослих.
- Після закінчення гри перемістіть вимикач у положення OFF, щоб подовжити термін служби акумулятора. Також рекомендовано вилучати батарейки, щоб запобігти можливому витоку електроліту та пошкодженню іграшки.
- При потрапленні води до акумуляторного відсіку протріть його сухою тканиною.
- Вилучіть використані батарейки з іграшки і віддайте їх до пункту збору сміття.
- Тримайте батарейки подалі від вогню для уникання протікання або вибуху.

**Підготовка**

Заміна батарейок має здійснюватися дорослим згідно вказаному нижче:

1. Встановіть вимикач на акумуляторному відсіку у положення OFF.
2. Використовуйте викрутку, щоб відкрити акумуляторний відсік.
3. Вставте 2 батарейки типу 1,5V AAA (LR03). Переверте, чи дотримано полярності.
4. Поверніть на місце кришку акумуляторного відсіку.
5. Встановіть вимикач на акумуляторному відсіку у положення ON.

**Утилізація продукту за WEEE (Директива про використані електронних приладах):**

Всі продукти з позначкою закресленого контейнера не можна викидати разом з звичайним несорттованим сміттям. Вони повинні збиратися окремо. Для цього створені місця збору, де безкоштовно здаються використані предмети домашнього господарства. При неналежній утилізації шкідливі речовини з електроприладів можуть потрапити в навколишнє середовище.

**Дорогие родители!**

Поздравляем Вас с покупкой продукта Zapf Creation AG. Мы рекомендуем Вам внимательно прочитать эту инструкцию перед началом игры и сохранить ее вместе с упаковкой.

**Пожалуйста, обратите внимание:**

- Не забывайте наблюдать за Вашим ребенком.
- Игрушка может быть собрана и вымыта только родителями.

**Использование батареек / аккумуляторов**

- Используйте алкаліновые батарейки для лучшей работы и более долгого срока использования.
- Используйте именно тот тип батареек, который рекомендован для данной игрушки.
- Замена батареек может осуществляться только взрослыми.
- Вставьте батарейки, соблюдая полярность.
- Не применяйте одновременно различные типы батареек, а также новые и использованные батарейки.
- Не допускайте короткого замыкания контактных зажимов.
- По окончании игры переместите выключатель в положение "OFF", чтобы продлить срок службы аккумулятора. Также рекомендуется извлечь батарейки, чтобы предотвратить возможную утечку и повреждение игрушки.
- Не используйте вместе аккумуляторы и перезаряжаемые батарейки.
- Не пытайтесь зарядить перезаряжаемые батареи.
- Извлеките использованные батарейки из игрушки и доставьте их в пункт сбора мусора.

- Держите батарейки вдали от огня во избежание протечки или взрыва.
- При попадании воды в аккумуляторный отсек, протрите его сухой тканью.
- Вынимайте аккумуляторы перед их зарядкой.
- Зарядку аккумуляторных батареек можно проводить только под присмотром взрослых.

#### Подготовка

Замена батареек должна осуществляться взрослыми согласно нижеуказанному:

1. Установите выключатель на аккумуляторном отсеке в положение "OFF".
2. Используйте отвертку, чтобы открыть аккумуляторный отсек.
3. Вставьте 2X1.5V AAA(LR03) батареи. Проверьте, соблюдена ли полярность.
4. Вверните на место крышку аккумуляторного отсека.
5. Установите выключатель на аккумуляторном отсеке в положение "ON".

#### Утилизация продукта по WEEE (Директива об использованных электронных приборах):

Все продукты с пометкой зачеркнутого мусорного контейнера нельзя выбрасывать вместе с обычным несортированным мусором. Они должны собираться отдельно. Для этого созданы места сбора, где бесплатно сдаются использованные предметы домашнего хозяйства. При ненадлежащей утилизации вредные вещества с электроприборов могут попасть в окружающую среду.

## HU

#### Kedves szülők,

Gratulálunk a Zapf Creation AG termékének megvásárlásához. Kérjük alaposan olvassa át a használati utasítást és gondosan őrizze meg a csomagolást a használati utasítással együtt.

#### Kérjük az alábbiak gondos elolvasását és betartását:

- Tudatosan felügyelje gyermekét.
- A játékot csak a szülők szerelhetik össze és tisztíthatják.

#### Tudnivalók az elemekről, ill. az újratölthető elemekről

- Használjon alkáli típusú elemeket a tökéletes és hosszantartó működés érdekében.
- Csak a leírásban meghatározott típusú elemeket használjon.
- Az elemek cseréjét csak felnőtt végezheti el.
- Az elemeket a megfelelő polaritás szerint helyezzük be a tartókba (+ és -).
- Ne keverjük a régi és új elemeket.
- Ne zárjuk rövidre az elemeket.
- Ha nem használjuk a terméket, a kapcsolót állítsuk OFF állásba, hogy az elemek élettartamát ezzel növeljük. Ha hosszabb ideig nem használjuk, vegyük ki az elemeket.
- Ne keverjük az újratölthető, és a nem újratölthető elemeket.
- A nem újratölthető elemeket ne próbáljuk tölteni!
- A lemerült elemeket az erre a célra kialakított gyűjtőhelyekre vigyük. Ne használjunk olyan elemeket, amelyek mérgező nehézfémeket tartalmaznak.
- Akkumulátort tartsa távol a tűztől, mert szivároghat vagy felrobbanhat.
- Ha víz kerül a elemtartóba, akkor száraz ronggyal törölje ki.
- Az újratölthető elemeket töltés előtt vegyük ki az elemtartóból.
- Az elemek töltése csak felnőtt felügyelete alatt végezhető.

#### Előkészületek

Az akkumulátorok beillesztését egy felnőttnek kell megtennie az alábbiak szerint:

1. Állítsa a kapcsolót az elemtartót "OFF".
2. Használjon egy csavarhúzó, mellyel megnyithatja az elemtartó.
3. 2X1.5V AAA(LR03) Helyezze be az elemeket. Kérjük, ellenőrizze, hogy a polaritás helyes-e.
4. Csavarja le a fedelet, majd újra vissza az elemtartót.
5. Állítsa a kapcsolót az elemtartót "ON".

**WEEE, tájékoztató minden európai fogyasztónak.** Valamennyi, athuzott kukával jelölt termék nem tehető a nem szelektíven gyűjtött haztartási hulladékok közé. Gyűjtésüknek szelektíven kell történnie. Az európai visszaadasi és gyűjtőrendszereket gyűjtő és újrahasznosító szervezeteknek kell szervezniük. A WEEE-termékek hulladékent történő elhelyezése/ artalmatlanítása a megfelelő gyűjtőhelyeken díjtalanul történik. Ennek oka a környezetet védelme az elektromos és elektronikai készülékekben lévő veszélyes szubsztanciák okozta lehetséges károk ellen.

**Скъпи родители,**

Благодарим Ви, че закупихте продукт на Zapf Creation AG. Бихме Ви препоръчали да прочетете внимателно инструкциите за ползване, преди първата игра на детето Ви и да запазите листовката за по-нататъшни референции.

**Моля, обърнете внимание,**

- Моля, наблюдавайте детето си при игра.
- Продуктът трябва да се настройва и да се почиства от възрастни.

**Всичко за батериите/акумулаторни батерии**

- Използвайте алкални батерии за най-дълъг живот и добро функциониране.
- Моля, използвайте само вида батерии, които се препоръчват за продукта.
- Батериите да се сменят само от възрастни!
- Поставете батериите с правилния поляритет.
- Не поставяйте различни видове батерии и стари и нови батерии.
- Внимавайте да не причините късо съединение!
- Когато продукта не се ползва за дълъг период от време, изключете бутона на позиция OFF за по-дълъг живот на батериите. Препоръчваме Ви да извадите батериите от играчката, за да не се разтекат.
- Не ползвайте акумулаторни и алкални батерии едновременно.
- Не зареждайте обикновени или алкални батерии.
- Изхабените батерии да се премахват от играчката и да се изхвърлят на съответните за това места.
- Не излагайте батериите на огън, може да избухнат или да се разтекат.
- При намокряне на отделението за батерии, моля подсушете с кърпа.
- Презареждащите се батерии трябва да се премахнат от играчката преди да се заредят.
- Моля, зареждайте батериите само под наблюдение на възрастни.

**Подготовка**

Поставянето на батериите да става само от възрастни по следния начин:

1. Включете бутона на отделението за батерии на OFF.
2. Използвайте отвертка за да отворите капачето на отделението за батерии.
3. Поставете 2X1.5V AAA(LR03) батерии. Уверете се, че са поставени правилно спрямо поляритета им.
4. Завийте с отвертката капачето за батериите.
5. Включете бутона на отделението за батерии на ON.

**Изхвърляне на отпадъците според WEEE –**

Всички продукти със знак за изхвърляне на определени места, не могат да се изхвърлят в обществените отпадъци. Те трябва да се изхвърлят разделно. Изхвърлянето и събирането на отпадъци в Европа се осъществява от съответни организации. Продуктите обект на тази директива се обслужват без допълнителни такси и данъци. Причината за това е да се опазят природата и човешкото здраве от присъствието на евентуални опасни вещества в електрическите и електронните продукти.

**HR/BA****Dragi roditelji,**

čestitamo Vam na kupnji proizvoda tvrtke Zapf Creation AG. Preporučamo Vam prije uporabe pažljivo pročitajte ove upute i potom ih sačuvajte zajedno s pakiranjem.

**Obratite pažnju:**

- Upotreba uz nadzor odraslih osoba.
- Igračku smiju sklapati i čistiti samo roditelji.

**Sve o baterijama/baterijama koje se pune na struju**

- Za ovaj proizvod preporučamo upotrebu alkalnih baterija.
- Koristite samo one baterije koje su predviđene za određenu sklopku.
- Promjenu baterija trebaju obavljati odrasli.
- Ubacite baterije i provjerite polaritet (+ -).
- Nije preporučljivo stavljati različite tipove baterija, kao ni korištenih baterija.
- Ne prekidati strujni krug baterije.
- Ukoliko duže vrijeme ne koristite proizvod, poželjno je sklopku staviti u položaj "OFF", ili eventualno izvaditi baterije, radi uštede energije.
- Nikad nemojte istovremeno koristiti baterije koje se pune na struju i obične.
- Ne pokušavajte puniti na struju baterije koje nisu za to predviđene.
- Istrošene baterije se odlažu na mjesto predviđeno za takvu vrstu otpada.

- Βατεριες držite udaljene od vatre ili otvorenog plamena, jer može iscuriti ili eksplozirati.
- Ukoliko voda uđe u odjeljak za baterije, osušite ga sa suhom krpom.
- Βατεριες koje se pune na struju, prije samog punjenja moraju biti odstranjene iz igračke.
- Βατεριες u proizvodu se mjenjaju samo uz nadzor odraslih osoba.

#### **Priprema:**

Postavljanje baterija treba biti obavljeno od strane odraslih osoba.

1. Sklopku na odjeljku za baterije stavite u položaj "OFF".
2. Upotrijebite odvijač da biste otvorili odjeljak za baterije.
3. Ubacite baterije 2X1.5V AAA(LR03) i provjerite polaritet (+ -).
4. Vratite poklopac i opet ga pričvrstite pomoću odvijača.
5. Sklopku na odjeljku za baterije stavite u položaj "ON".

#### **Disponiranje sukladno sa OEEO (= Otpad električne i elektronske opreme)**

Svi produkti koji su obilježeni sa prekrizhenom posudom se ne mogu disponirati na općinskom otpadu. Njihovo skupljanje se vrši odvojeno. Sistemi za ponovljaj i skupljanje u Europi trebaju biti organizirani od strane organizacija za skupljanje i recikliranje. OEEO-produkti se mogu disponirati besplatno na adekvatnim mjestima za skupljanje. Razlog za to je zaštita životne sredine i ljudskog zdravlja od potencijalnih efekata u prisustvo opasnih tvari u električnoj i elektronskoj opremi.

## GR

#### **Αγαπητοί γονείς,**

Σας συχαίρουμε θερμά για την αγορά ενός προϊόντος της εταιρείας Zapf Creation AG. Σας συνιστούμε, πριν από την πρώτη χρήση του προϊόντος, να διαβάσετε προσεκτικά τις οδηγίες χρήσης και να τις διαφυλάξετε μαζί με την συσκευασία, σε περίπτωση που θα τις χρειαστείτε αργότερα.

#### **Παρακαλώ προσέξτε:**

- Μην ξεχνάτε ποτέ το καθήκον επίβλεψης που έχετε έναντι του παιδιού σας.
- Το προϊόν πρέπει να συναρμολογείται και να καθαρίζεται μόνο από ενήλικες.

#### **Όλα τα σχετικά με τις μπαταρίες/επαναφορτιζόμενες μπαταρίες**

- Να χρησιμοποιείτε αλκαλικές μπαταρίες για τα πλέον καλύτερα λειτουργικά χαρακτηριστικά και μακρά ζωή.
- Να χρησιμοποιείτε μόνο μπαταρίες του τύπου που συνιστάται για το κομμάτι.
- Οι μπαταρίες πρέπει να αντικαθίστανται μόνο από ενήλικες.
- Τοποθετήστε τις μπαταρίες με την σωστή πολικότητα (+ και -).
- Μην αναμειγνύετε διαφορετικού τύπου μπαταριών ή παλιές μαζί με νέες μπαταρίες.
- Μην βραχυκυκλώνετε μπαταρίες.
- Εάν το προϊόν δεν χρησιμοποιείται για μακρύ χρονικό διάστημα, γυρίστε το κουμπί στη θέση "OFF", έτσι ώστε να εξασφαλίσετε μακρύτερο χρόνο ζωής της μπαταρίας. Σας συνιστούμε επίσης να βγάλετε τις μπαταρίες από τη θέση τους για να αποφύγετε ενδεχόμενη διαρροή και βλάβη του κομματιού.
- Μην αναμειγνύετε επαναφορτιζόμενες και μη επαναφορτιζόμενες μπαταρίες.
- Μη φορτίζετε μη επαναφορτιζόμενες μπαταρίες.
- Άδειες μπαταρίες πρέπει να αφαιρούνται από το παιχνίδι και να οδηγούνται στους ειδικούς χώρους συλλογής τέτοιων απορριμμάτων.
- Διατηρείτε τις μπαταρίες μακριά από την φωτιά, γιατί ενδέχεται να υπάρξει διαρροή ή έκρηξη.
- Εάν εισέλθει νερό στη θήκη μπαταριών, στεγνώστε την με ένα πανάκι.
- Οι επαναφορτιζόμενες μπαταρίες πρέπει να αφαιρούνται από το παιχνίδι πριν την φόρτισή τους.
- Οι επαναφορτιζόμενες μπαταρίες πρέπει να φορτίζονται μόνο υπό την επίβλεψη ενήλικα.

#### **Προετοιμασία**

Η ένθεση των μπαταριών πρέπει να γίνει από ενήλικα ως εξής:

1. Γυρίστε το κουμπί στη θήκη μπαταριών στη θέση "OFF".
2. Χρησιμοποιήστε ένα κατσαβίδι για να ανοίξετε την θήκη μπαταριών.
3. Τοποθετήστε τις 2X1.5V AAA(LR03) μπαταρίες. Παρακαλώ ελέγξτε εάν η πολικότητα είναι σωστή.
4. Βιδώστε και πάλι το κάλυμμα της θήκης μπαταριών.
5. Γυρίστε το κουμπί στη θήκη μπαταριών στη θέση "ON".

#### **Διάθεση να ΑΗΗΕ (Απόβλητα Ηλεκτρικού - ΑΗΗΕ):**

Όλα τα προϊόντα που σημειώνονται με το σύμβολο "διόχιση κάδος απορριμμάτων" δεν πρέπει να χορηγείται για τα οικιακά απορρίμματα. Θα πρέπει να συλλέγονται ξεχωριστά. Οι δήμοι έχουν αυτό που μέχρι τα σημεία συλλογής στην οποία τα απόβλητα θα γίνονται δεκτές χωρίς χρέωση, από τα νοικοκυριά. Εάν δεν διατίθενται, επικινδύνων ουσιών από ηλεκτρικών και ηλεκτρονικών ειδών έρχονται στο περιβάλλον.

**Sevgili Veliler,**

Zapf Creation AG tarafından üretilmiş bu oyuncakçı satın aldığınız için teşekkür ederiz. Ürünü kullanmadan önce kullanım kılavuzunu dikkatlice okumanızı ve üzerindeki bilgiler nedeniyle ürün ambalajını saklamanızı öneririz.

**Lütfen dikkat:**

- Daima çocuğunuza karşı sahip olduğunuz gözcülük görevinin bilincinde olunuz.
- Oyuncak ancak ebeveynler tarafından kurulup temizlenmelidir.

**Pil bölümü**

- Piller hakkında herşey / Şarj edilir piller
- En iyi performans ve daha uzun ömür için alkaline pilleri kullanınız.
- Sadece birim için tavsiye edilen pili kullanınız.
- Piller sadece bir yetişkin tarafından değiştirilebilir.
- Doğru kutuplu (+ ve -) piller yükleyiniz.
- Çeşitli cinsten piller veya eski ve yeni pilleri karıştırmayınız.
- Pilleri kısa devre yapmayınız.
- Ürün uzun bir zaman boyunca kullanılmadığında, pilin daha uzun ömürlü olması için, düğmeyi "OFF" durumuna getiriniz. Ayrıca, pilin muhtemelen akmasını veya birimin muhtemelen zarar görmesini önlemek için, pillerin çıkartılmasını tavsiye ederiz.
- Şarj edilir şarj edilmeyen pillerle karıştırmayınız.
- Şarj edilmeyen pilleri şarj etmeyiniz.
- Tüklenen piller oyuncaktan çıkartılıp özel çöp toplama noktasına götürülmelidir.
- Pilleri ateşten uzak tutunuz, çünkü akabilirler veya patlayabilirler.
- Pil bölmesine su girdiğinde, bezle kuruyunuz.
- Şarj edilir piller şarj etmeden önce oyuncaktan çıkartılmalıdır.
- Şarj edilir piller sadece yetişkin gözetimi altında şarj edilebilir.

**Hazırlık**

Piller yetişkinler tarafından aşağıda belirtildiği gibi yüklenmelidir:

1. Pil bölmesindeki düğmeyi "OFF" durumuna getiriniz.
2. Pil bölmesini açmak için tornavida kullanınız.
3. 2X1.5V AAA(LR03) pilleri yükleyiniz. Kutupların doğru olup olmadığını kontrol ediniz.
4. Pil bölmesinin kapağını yeniden tornavidayla sıkıştırınız.
5. Pil bölmesindeki düğmeyi "ON" durumuna getiriniz.

**Atık uygulaması WEEE'ye (elektrik ve elektronik malzemeleri atık mevzuatı) göre yapılmalıdır.**

Tüm ürünler üstü çizik bir tekerlekli kutu ile işaretlendirilmiş olup, belediyenin sıradan çöp kutularında atıklandırılmazlar. Bu atıkların toplanması ayrı yapılmalıdır. Avrupada geri dönüşümü ve toplama işlemini yetkili toplama ve geri dönüşüm organizasyonları uygulamalıdır. WEEE ürün atıkları, toplama işlemi ile yetkilendirilmiş noktalarda ücretsiz olarak geri alınmaktadır. Böylelikle çevre koruma ve insan sağlığının zarar görmemesi sağlanmış olacak, elektrik ve elektronik malzeme atıkları kontrollü biçimde imha edilmiş olacaktır.

أعزائنا أولياء الأمور،

تهانينا على شراء منتج Zapf Creation AG. ننصحكم بقراءة التعليمات بعناية قبل استخدام المنتج لأول مرة والاحتفاظ بمكونات التعبئة والتغليف للاستخدامات المرجعية المستقبلية.

**يرجاء الانتباه:**

- ضع في اعتبارك دائمًا واجب الإشراف على طفلك.
- ينبغي أن تتم عملية تركيب المنتج وتطهيره من قبل البالغين.

## كل المعلومات المتعلقة بالبطاريات / البطاريات القابلة لإعادة الشحن

- يرجى استخدام البطاريات القلوية من أجل أداء أفضل وعمر أطول للعبة.
- يجب فقط استخدام نوع البطارية الموصى به من أجل هذه اللعبة.
- يجب تغيير البطاريات من قبل شخص راشد.
- عند تركيب البطاريات ينبغي الانتباه إلى اتجاه الأقطاب (+ و -).
- يجب عدم الخلط بين أنواع البطاريات المختلفة أو استخدام بطاريات جديدة مع أخرى قديمة.
- ينبغي تجنب تلامس قطبي البطارية المختلفين (حدوث قفلة كهربائية).
- في حالة عدم استخدام اللعبة لمدة طويلة، يجب وضع زر التشغيل على الموضع "OFF" (إيقاف التشغيل) لإطالة عمر البطارية. نوصي أيضاً بإزالة البطاريات لمنع حدوث أي تسرب محتمل وإلحاق أضرار باللعبة.
- ينبغي عدم استخدام البطاريات القابلة لإعادة الشحن والبطاريات غير القابلة لإعادة الشحن معاً في نفس الوقت.
- عدم محاولة شحن البطاريات غير القابلة لإعادة الشحن.
- ينبغي إزالة البطاريات الضعيفة من اللعبة والتخلص منها في نقاط جمع النفايات المخصصة.
- ينبغي إبعاد البطاريات عن النار حيث يمكن أن تتسبب النار في حدوث تسريب أو انفجار البطارية.
- في حالة دخول ماء إلى تجويف البطارية، فيجب تجفيفه بقطعة جافة من القماش.
- ينبغي إزالة البطاريات القابلة لإعادة الشحن من اللعبة قبل شحنها.
- ينبغي إعادة شحن البطاريات القابلة لإعادة الشحن فقط تحت إشراف الكبار.

## التجهيز

ينبغي تركيب البطاريات من قبل شخص بالغ على النحو التالي:

1. وضع المفتاح الموجود على تجويف البطارية على الموضع "OFF" (إيقاف التشغيل). (Fig.1)
2. استخدام مفك برغي لفتح تجويف البطارية. (Fig.1)
3. تركيب 2X1.5V AAA(LR03) بطاريات. يرجى التأكد من تركيب البطاريات حسب القطبية السليمة. (Fig.2)
4. إعادة ربط غطاء تجويف البطارية مرة أخرى. (Fig.1)
5. وضع المفتاح الموجود على تجويف البطارية على الموضع "ON" (إيقاف التشغيل). (Fig.1)

## التخلص من المنتج وفقاً لتوجيهات التخلص من نفايات المعدات الكهربائية والإلكترونية.

جميع المنتجات الموضوع عليها علامة سلة نفايات مشطوبة لا يمكن التخلص منها في نفايات البلدية التي لا يتم فرزها. ينبغي جمع هذه النفايات بشكل منفصل. ينبغي تنظيم أنظمة الاستعادة والجمع في أوروبا من قبل مؤسسات جمع النفايات وإعادة تدويرها. يمكن التخلص من المنتجات التي تحمل علامة "التخلص من نفايات المعدات الكهربائية والإلكترونية" مجاناً عند نقاط الجمع المناسبة. والسبب في ذلك هو لحماية البيئة وصحة الإنسان بسبب التأثيرات المحتملة نتيجة وجود مواد خطرة في المعدات الكهربائية والإلكترونية.





**DE, AT, BE, CH, NL, LU:** Zapf Creation AG, Mönchrödener Str. 13, D-96472 Rödentel  
**GB, IE:** Zapf Creation (UK) Ltd., 50 Presley Way, Crownhill, Milton Keynes, MK8 0ES, Bucks, UK  
**US, CA:** MGA Entertainment, 16300 Roscoe Blvd., Van Nuys, CA 91406, U.S.A.  
**HK:** Zapf Creation (H.K.) Ltd., 30th Floor, One Kowloon, 1 Wang Yuen Street, Kowloon Bay, Kowloon, Hong Kong, S.A.R, China  
**Distribuidor para España:** Bandai España S.A., Avda. del Vidrio, 18-20, 19200 Azuqueca de Henares, (Guadalajara) España, C.I.F.: A-19159573  
**CZ:** Zapf Creation AG, Representative Czech Republic, Na Pankráci 30, CZ-140 00 Praha 4  
**Distribué en France par:** LANSAY, 112 Quai de Bezons, 95100 Argenteuil - FRANCE

Baby Annabell® and  are internationally registered trademarks of Zapf Creation AG.  
© Copyright 2014 Zapf Creation AG

Hergestellt durch / Manufactured by  
Zapf Creation AG  
Mönchrödener Straße 13  
D-96472 Rödentel, Germany  
www.zapf-creation.com  
**Made in China**

**Zapf  
Creation®**